

産廃業者様向け
ガラスびんリサイクルシステムの
ご提案



株式会社京福商店

〒143-0003 東京都大田区京浜島 2 - 1 5 - 3

TEL:03-5755-7031 FAX:03-5755-7036



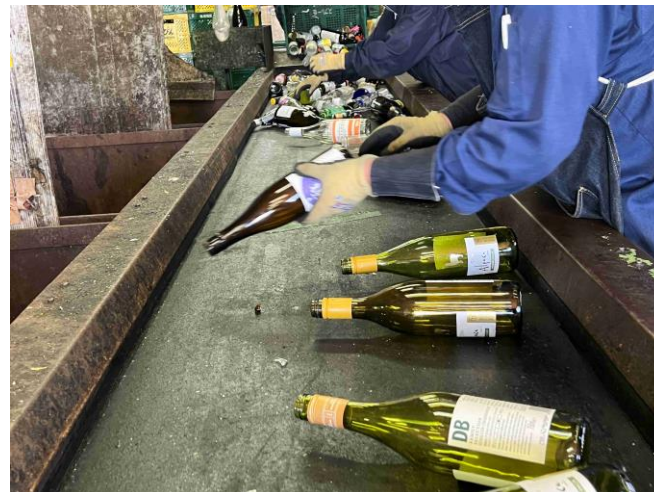
当社のガラスびんリサイクルシステムは・・・

- ①面倒な色分別を、すべて当社で行います。
- ②実績が豊富。分別された色ごとに「ガラスびん原料」「他用途利用」向けに、「安心」「確実」なリサイクルルートで出荷します。
- ③徹底的な分別作業で最終処分量もわずか。3R（リデュース・リユース・リサイクル）に配慮した作業フローで、環境負荷の低いリサイクルを目指しています。



①色分別等の中間処理

- 「ガラスびんリサイクル」で一番面倒な、「色分別」は、当社におまかせください。
- 自社ヤードにて選別ブースを展開したり、色別に出荷ロットまで保管をする必要がないため、所要スペースが削減できます。
- 貴重な人員をガラスびんの選別に割かなくて済み、色分別のための作業員教育も不要です。



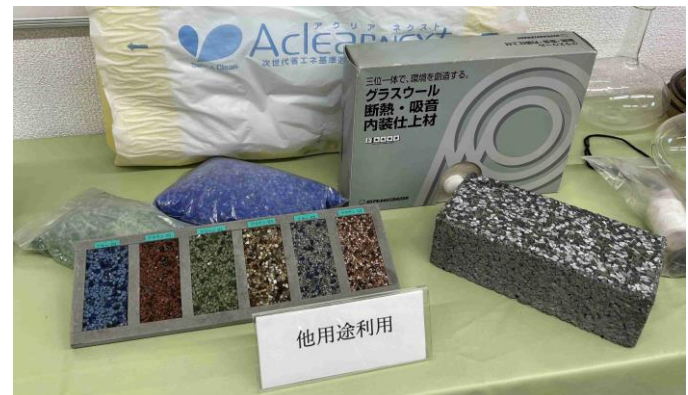
②実績豊富で 「安心」「確実」

- カレット(ガラスびん原料・他用途利用)問屋からの高い品質要求にも応えて順調に出荷をしているため、常に安定的なガラスびんの受け入れが可能です。
- エコアクション21認証取得済みで、環境に配慮した操業を継続中です。
- 廃棄物再生事業者登録(東京都)済みの施設で、処理委託契約書、マニフェスト、施設見学にも対応。コンプライアンスの面からも、安心しておまかせいただけます。



③徹底的な分別作業

- ていねいな荷扱いにより、徹底的な分別作業が可能に。リターナブルびんはできるだけピックアップして、リユース。それ以外のガラスびんは色分別後、「ガラスびん原料向け」「他用途利用(路盤材、断熱材)向け」に出荷。



- 最終処分量の大幅削減（リデュース）リターナブルびんの「リユース」、「びんtoびん」の水平リサイクルを中心とした「リサイクル」により、環境負荷の低減が期待できます。

ガラスびんの処理にお困りではないですか？

- 新規開拓先にガラスびんを大量に排出する事業者が含まれるが、そもそもどう処理をしてよいのかわからない。
- 既存の排出事業者からガラスびんの処理も頼まれたが、近年は最終処分場の搬入要件が厳しく、リサイクルが可能なガラスびんは持ち込むことができない。
- 小ロットにもかかわらず、排出事業者からは「リサイクルをしてほしい」との要望がある。
- 自社で「色分別」を試みるものの、人員、スペースを取られて困る。手間の割には処理費が思うように安くない。



当社リサイクルシステムの特徴 「簡単」

- 排出事業者から回収した「ガラスびん」を、そのまま持ち込めます。
- 排出事業者への説明は、「飲み物、食べ物のガラスびん」「中身は空にしてください」「大きなキャップは外してください」の3つだけ。
- 自社ヤードで資源ゴミの分別後に発生したガラスびんも、色分別等の処理が必要なく、そのまま当社で受け入れ可能。
- 様々な荷姿に対応。ビニール袋、段ボール箱での搬入の他、当社所有の45ℓ折り畳みコンテナ、1 m³鉄製コンテナでの搬入も可能。



当社の特徴①「信頼の実績」

- 昭和26年の創業より、酒販店から発生するリターナブルびんの卸売や、ワンウェイ(1回使用)びんの処理を行ってきた、「ガラスびんリサイクル」のエキスパート。



- 近年では、行政の資源回収で集められたガラスびんのリサイクルや、産廃業者様より持ち込まれるガラスびんのリサイクルも数多く手掛け、実績多数。



- 行政、産廃業者様を合わせ、日量15～20tのガラスびんリサイクルを、手選別にて毎日安定的に実施。日々ノウハウを蓄積しながら、カレット問屋の分別基準に適合した、精度の高い分別を実現。

当社の特徴②「分別品質」

- 分別後カレットの「色調」にまでこだわり、社員研修、OJTによって展開。選別作業員のスキルを一定水準に整えることで、品質不良による「荷止め」といった事態もなく、常に安定的な受け入れが可能。
- ていねいな荷扱いにより、分別不能な細かい破砕物の発生を低減。徹底的に色分別をかけて、最終処分量を削減。
- 白(透明)、茶を中心に、「びんtoびん」の水平リサイクルが可能。その他の色についても、断熱材、路盤材向けに、社会的に有用なリサイクルを実現。3R（リデュース・リユース・リサイクル）にとことん配慮したリサイクルフロー。



当社の特徴③「管理・受け入れ体制」

- エコアクション21認証取得。
環境配慮を第1に考えた経営。
- 廃棄物再生事業者（東京都）登録。一定水準の施設要件の下、環境法規に即した操業を継続中。
- 排出事業者の見解に応じて、処理委託契約書締結、マニフェスト伝票の取り扱いにも対応。
- 排出事業者の見学依頼にも、随時対応（要事前予約）。



エコアクション21
認証・登録番号 0000052



（発行機関第十四条の指図）

廃棄物再生事業者登録証明書

下記の手続き、廃棄物の処理及び清掃に関する法律第三十条の二第三項の規定により、
廃棄物再生事業者として登録されています。

平成28年9月30日

東京都知事 小池 百合子

1 住所及び氏名
住 所 東京都大田区旗本七丁目5番14号
氏 名 株式会社京福商店 代表取締役 池田 龍彦

2 事業場名住所及び所在地
名 所 株式会社京福商店 京福商店
所在地 東京都大田区旗本二丁目1番5号

3 廃棄物再生に係る事業の内容
次条及び関係法規の再生事業

4 登録の年月日及び登録番号
登録年月日 平成28年11月22日
登録番号 第55号

この登録は、この登録内容と変更事項とを要し、変更する。

東京都

- 小ロット（100kg未満）の受け入れにも対応可能。
- 祝日でも受け入れ可。お休みは、日曜日、12/31～1/3のみ。

契約実績

都内産廃業者様との契約の他、東京スカイツリーソラマチ全店舗(310店舗)との契約をはじめとして、都内大規模商業施設のテナント(排出事業者)との契約実績が多数あり、今後開業予定の商業施設等でも多数ご契約の予定。

六本木周辺、東京駅周辺、銀座周辺、台場地区周辺等。



導入事例

- A社様 当社折り畳みコンテナにより搬入。スペース効率に優れ、ハンドリング性もよい。
- B社様 ビニール袋による搬入。排出事業者の都合により、液だれののない方式に。
- C社様 自社ヤードにて資源ゴミを選別後の「ガラスびん」を、鉄製コンテナ（1m³）にてお持ち込み。



サービス導入までの流れ

- およその搬入量、荷姿、搬入頻度等のヒアリング
- ↓
- お見積りと搬入に関する注意事項のご説明
- ↓
- 処理委託契約書の締結
- ↓
- 搬入用容器（45ℓコンテナ、1m³コンテナ等）の貸出
- ↓
- 搬入スタート



会社概要

会社名 株式会社京福商店（キョウフクシヨウテン）

本社所在地 〒143-0003 東京都大田区京浜島2-15-3

第2倉庫 〒143-0003 東京都大田区京浜島2-15-4

第3倉庫 〒143-0003 東京都大田区京浜島2-17-7

法人登記 昭和31年8月（創業 昭和26年2月）

代表取締役 笠井 聡志

資本金 10,000,000円

社員数 77名（令和5年3月現在）

事業内容 空びん・空缶・ペットボトル・古紙等再生資源の回収、リサイクル並びに販売事業
産業廃棄物収集運搬業
一般貨物自動車運送事業
その他上記に付帯関連する事業

認可・認証 エコアクション21 認証・登録番号 第0000052号

東京都廃棄物再生事業者登録 第55号

産業廃棄物収集運搬業（東京都・神奈川県）

一般貨物自動車運送事業

